

A modern, multi-level glass staircase with stainless steel handrails and glass balustrades, set within a bright, glass-walled car dealership. The stairs lead up to a mezzanine level. In the background, a car is visible through the glass walls.

SCHORMANN
Architekten & Ingenieure

EXPERTEN FÜR
AUTOHAUSARCHITEKTUR



FÜR EINE VERANTWORTUNGSVOLLE ARCHITEKTUR

„Autohausarchitektur ist unsere Kernkompetenz. 2004 bezogen wir unser Büro auf der Automeile Höherweg in Düsseldorf. Planung und Leitung dieses einzigartigen Zentrums der Mobilität lag in unserer Verantwortung. Seither haben wir mehr als hundert Bauprojekte in ganz Deutschland realisiert und Corporate Architecture zu unserem Markenzeichen gemacht.

In den letzten 20 Jahren hat sich unser Blick auf die Bedeutung von Architektur verändert. Die Wünsche und ökonomischen Vorstellungen unserer Kunden sind auch weiterhin der Ausgangspunkt unserer Kreativität. Doch haben wir bei der Gestaltung von Räumen immer mehr die Funktionsweise und die Nachhaltigkeit im Blick. Denn was wir heute planen und bauen, prägt den Lebensstil künftiger Generationen.

Der verantwortungsvolle Umgang mit natürlichen Ressourcen beim Bau und Betrieb von Gebäuden liegt in unserer Hand. Als Architekten können wir einen immensen Beitrag zur Erreichung der Klimaneutralität leisten und damit Teil der Lösung zur Eindämmung der globalen Erwärmung werden.“


Ralf Arno Schormann

KREATIV FACHKOMPETENT KOMMUNIKATIONSSTARK

Wir gestalten Verkaufsräume für die Automobilbranche und andere Markenwelten. Gewerbebau sowie hochwertiger Wohnungsbau und technische Gebäudesanierungen gehören ebenfalls zu unserem breit gefächerten Leistungsspektrum.

Unser Team aus 25 Architekten und Bauingenieuren gewährleistet höchste Qualität sowie Budget- und Termintreue. Mit großer Kreativität, Fachkompetenz und Kommunikationsstärke bieten wir Full-Service von der kompletten Planung über das Projektmanagement bis zur Bauleitung vor Ort.

RHEIN-WUPPER
MANAGER
**STARKER
PARTNER
2024**

DIE GRÖSSTEN
ARCHITEKTURBÜROS

**RANG
8**
RHEIN-WUPPER

DEUTSCHLANDS ERSTE AUTOMEILE





Die Automeile Höherweg in Düsseldorf ist in ihrer Form und in ihrer besucherfreundlichen Gestaltung einmalig in Deutschland.

Auf 175.000 Quadratmetern finden die Besucher 20 verschiedene Automarken und zahlreiche Dienstleister rund um die Themen Mobilität, Service und Verkehr.

1999 begannen die Planungen des automobilen Marktplatzes. Ein übergreifendes Architekturkonzept ermöglicht allen Herstellern und Händlern eine Präsentation nach jeweiliger Corporate Identity (CI). Großzügig begrünte Außenanlagen und Fußgängerpromenaden schaffen eine freundliche Atmosphäre und steigern die architektonische Wirkung des Ensembles.

2004 wurde Deutschlands erste Automeile eröffnet und wird bis heute von Schormann Architekten & Ingenieure gemanagt.

CORPORATE ARCHITECTURE ALS GEBaute IDENTITÄT

Die Vorgaben der Markenarchitektur verstehen wir als Inspiration für kreative Prozesse. Dabei loten wir den Raum für eigene Gestaltungsmöglichkeiten aus, um das Besondere für den jeweiligen Ort zu formulieren. Für jeden Bauherren suchen wir die individuell beste Lösung.

BENTLEY | BMW | CUPRA
ALFA ROMEO | AUDI |
FORD | FIAT | HYUNDAI |
INFINITY | JOHN REED | KIA

**LEXUS | MERCEDES | MINI | NISSAN | NETTO
| PEEK & CLOPPENBURG | PORSCHE | BUGATTI
LAMBORGHINI | SEAT | ŠKODA | THYSSEN KRUPP
| VOLKSWAGEN | KINNARPS**

**UNSERE
MARKENKUNDEN**

2 0 0 4 - 2 0 2 4



BAU- UND EINRICHTUNGSBERATUNG RETAIL NEXT FÜR DIE BMW GROUP DE





Schormann Architekten & Ingenieure sind Ansprechpartner für alle BMW- und MINI-Händler in Deutschland, die einen Neubau oder Umbau planen.

Wir arbeiten eng mit den Vertragshändlern zusammen und beraten sie bei den Planungen für eine marken-gerechte Umsetzung der CI-Richtlinien. Gemeinsam finden wir Lösungen, die jedem Betrieb die individuelle Note verleihen.



MEHRMARKENARCHITEKTUR



Wir beobachten die Entwicklungen auf dem Automobilmarkt seit vielen Jahren. Händlerverträge und Betriebsabläufe eines Autohauses sind uns vertraut. Auf veränderte Anforderungen des Marktes und der Hersteller reagieren wir mit zukunftsorientierten Lösungen. Immer mehr Händler vereinen mehrere Automobilmarken unter einem Dach. Wir entwickeln innovative Konzepte für die Mehrmarkenarchitektur und schaffen für jeden Hersteller eine CI-gerechte Markenwelt mit hohem Wiedererkennungswert für die Kunden.

Markengerechte Planung für das VW-Zentrum Neuss



VOLKSWAGEN

ŠKODA



SEAT CUPRA




PORSCHE



UMGESTALTUNG STATT NEUBAU

In Zeiten von Ressourcenknappheit und Klimawandel muss auch die Baubranche neue Wege gehen. Für Schormann Architekten & Ingenieure sind der verantwortungsvolle Umgang mit natürlichen Ressourcen, der Einsatz umweltfreundlicher Materialien sowie CO2-freundliche Energiekonzepte selbstverständlich.

Schormann Architekten & Ingenieure sind Mitglied der **Deutschen Gesellschaft für Nachhaltiges Bauen (DGNB)**.



Nachhaltiges Bauen bedeutet aber auch, die Lebensdauer von Gebäuden zu verlängern und zuweilen die Umgestaltung einem Neubau vorzuziehen:

Beim **Umbau** bleibt die vorhandene Bausubstanz erhalten. Gebäude können flexibel und ressourcensparend an neue Bedürfnisse angepasst werden.

Mit einer **Aufstockung** können zusätzliche Wohn-, Büro- oder Parkflächen in vorhandener Infrastruktur geschaffen werden, ohne dass weitere Flächen versiegelt werden.

Neue Nutzungskonzepte für leerstehende Gebäude bieten großes Potenzial und verhindern umweltbelastenden Abriss und Neubau.

Wir erwirken Baugenehmigungen für die technische Umnutzung von Industriegebäuden zu privaten Lagerräumen für Space Plus mit Flächen von 10.000 bis 15.000 m².

INNENARCHITEKTUR

Individuelle Innenraumgestaltung

Die Innenraumgestaltung ist ein wichtiges Element erfolgreicher Verkaufsarchitektur. Schormann Architekten & Ingenieure setzen die aktuellen Herstellervorgaben für jeden Händler individuell um. Dabei nutzen wir den vorhandenen Platz optimal aus, um großzügige Ausstellungsflächen zu schaffen. Separate Bereiche in ansprechender Möblierung bieten eine angenehme Atmosphäre für ungestörte Verkaufsgespräche.



Bentley, Düsseldorf

Flexible Raumkonzepte



Für Mehrmarken-Autohäuser entwickeln wir flexible Raumkonzepte, die den Corporate Identity-Richtlinien jeder Marke gerecht werden und sich auch wechselnden Markenportfolios anpassen. So kann jede Marke ihre Einzigartigkeit innerhalb des Autohauses bewahren und gleichzeitig von Synergien profitieren. Kunden können sich schnell orientieren und in die jeweilige Markenwelt eintauchen.



GEBÄUDEVERMESSUNG MIT 3D-LASER-TECHNOLOGIE



Schormann Architekten & Ingenieure bieten die Möglichkeit, Objekte digital zu vermessen.

Für den Umbau von Gebäuden fehlt es oft an exakten Planungsgrundlagen. Eine zuverlässige Bauplanung erfordert jedoch ein präzises Aufmaß mit exakter Flächenberechnung.



Mit der 3D-Laser-Technologie können wir Gebäudestrukturen und technische Anlagen schnell und präzise erfassen. Aus Millionen von Messpunkten erstellen wir ein 3D-Modell der Gebäude. Daraus lassen sich Grundrisse, Schnitte und Ansichten mit verbindlichen Baumaßen ableiten.

Bauherren profitieren davon, weil wir als Architekten sehr detailreiche Aufmaße erstellen und auf Basis unserer eigenen Digitalisierung effektiver planen können.

Einsatzmöglichkeiten des 3D-Laserscannings

- Vermessung von Gebäuden und Gebäudeteilen, innen und außen
- Vermessung von Ingenieurbauwerken, z.B. Dächer oder Brücken
- Fassadenaufmaß ganz ohne Gerüst
- Aufmaß von Versorgungsleitungen, z.B. Fußbodenheizung, Wasser, Strom



VERANTWORTUNG FÜR DIE ZUKUNFT

Bei Planung, Bau und Betrieb von Gebäuden spielt Klimaneutralität eine immer wichtigere Rolle. Wir als Architekten tragen eine große Verantwortung dafür, die Umweltbelastung durch Gebäude so gering wie möglich zu halten und damit dem Klimawandel entgegenzuwirken.



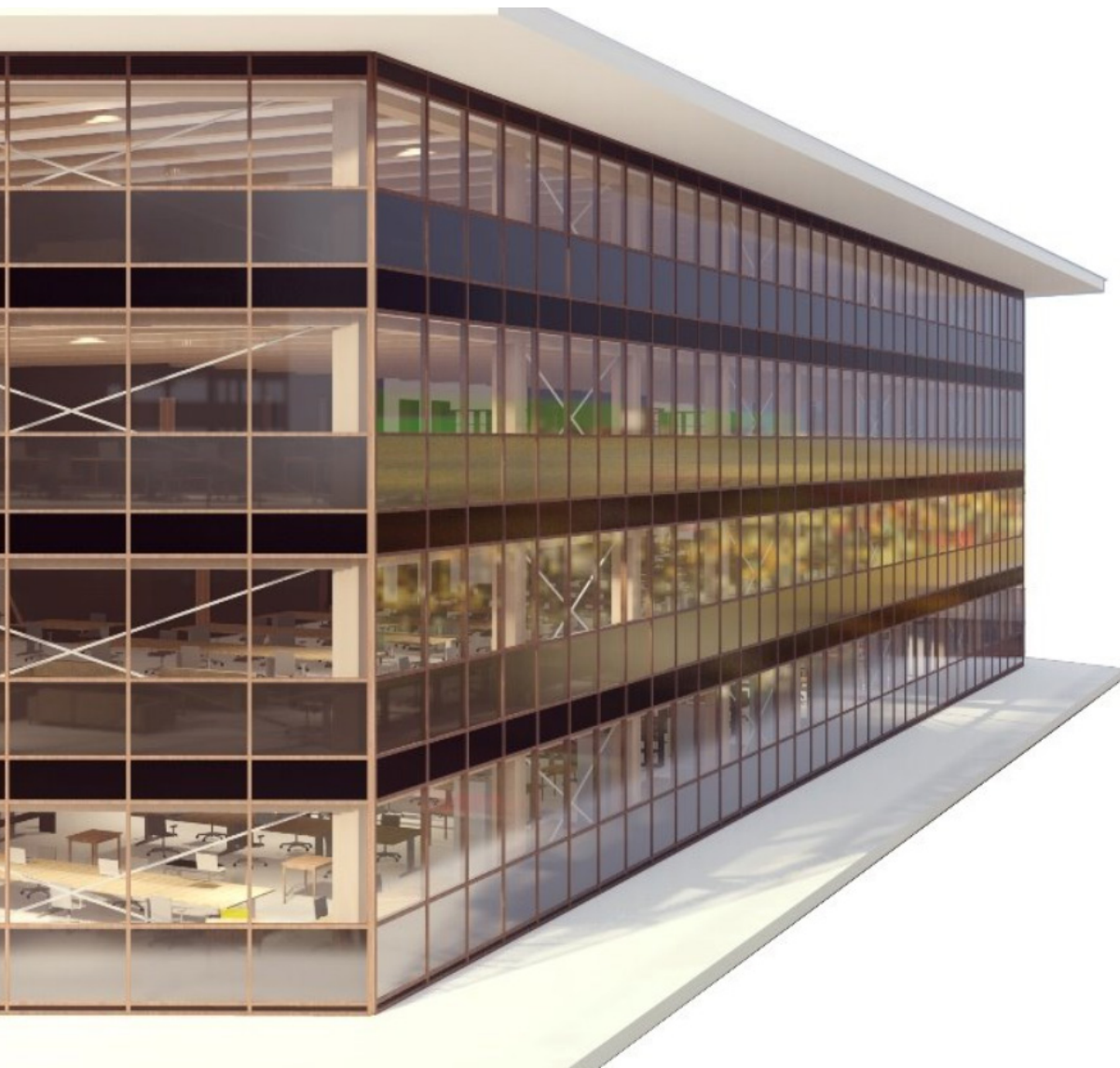
MIT **HOLZBAU-ARCHITEKTUR** ZUR **KLIMANEUTRALITÄT**

Aufgrund seiner hervorragenden bauphysikalischen Eigenschaften kann Holz nicht nur für den Neubau von Wohnraum, Bürogebäuden und Verkaufsräumen eingesetzt werden, sondern auch für Nachverdichtungen durch Aufstockungen. Jeder Kubikmeter Holz, der als Ersatz für nicht erneuerbare Baumaterialien verwendet wird, reduziert die CO₂-Emissionen um durchschnittlich 1,5 Tonnen.

Visualisierung: Urban Bike & Office: Planung eines nachhaltigen Fahrradkaufhauses mit Bürogebäude

KLIMANEUTRALITÄT IM GEBÄUDEBETRIEB

Auch für den laufenden Betrieb eines Gebäudes haben wir innovative Antworten, um Klimaneutralität bei der Erzeugung, Verteilung und Speicherung von Energie zu erreichen. Zwei Beispiele: Durch den Einsatz von **durchsichtigem Photovoltaik-Glas** in der Gebäudefassade verwandeln Schormann Architekten & Ingenieure Gebäude in vertikale Stromerzeuger.



Mit **dezentralen Lüftungsgeräten** lassen sich 50% der Kosten einsparen, da der aufwändige Transport der Luft durch Lüftungskanäle wegfällt.

Weitere Vorteile:

- Platzsparend
- Raumindividuelle Regelung möglich
- Bewegung von größerem Luftvolumen
- Höhere Heiz- und Kühlleistung
- Wärmerückgewinnung aus Abluft bis zu 90%

UNSER LEISTUNGSSPEKTRUM

EXPERTEN FÜR AUTOHAUSARCHITEKTUR

- 20 Jahre Autohausbau mit über 100 realisierten Projekten
- Neubau von Verkaufsräumen und Werkstätten
- Bauberatung und individuelle Umsetzung von CI-Vorgaben
- Umbau und Sanierung bei laufendem Betrieb
- Wissen um Marktentwicklungen, Händlerverträge und Betriebsabläufe
- Kostenoptimierte Planungen, Budget- und Termintreue

BÜRO-, GEWERBE-, WOHNUNGSBAU

- Neubau und Umgestaltung von Geschäftshäusern und Gewerbebauten
- Neubau, Umbau und Sanierung von Ein- und Mehrfamilienhäusern
- Innenraumgestaltung und Möblierungsplanung
- Technische Gebäudesanierung
- Antrag auf Nutzungsänderung
- Aufstockungen, Anbauten und Revitalisierungen

UNSERE **KOMPETENZEN**

GENERALPLANER FÜR

- Architektur
- Technische Gebäudeausstattung
- Tragwerk und Fassaden
- Gebäude- und Außenanlagen-Entwässerung
- Verkehrs- und Freianlagen, Begrünung
- Elektro-Installation und EDV
- Brandschutz und Fluchtwege

KLIMANEUTRALITÄT UND ENERGIEEFFIZIENZ

- Verantwortungsvoller Umgang mit natürlichen Ressourcen beim Bau und Betrieb von Gebäuden
- Einsatz nachhaltiger Materialien
- Holzbauarchitektur
- CO2-freundliche Energiekonzepte
- Innovative Mobilitätskonzepte
- Umnutzung, Aufstockung oder Umbau statt Neubau

BIM

(BUILDING INFORMATION MODELING)

- Interdisziplinäre Planung mit Autodesk Revit
- Technische Zeichnungen mit AutoCAD
- High-end Visualisierungen mit Lumion
- Gebäudevermessung mit Leica Geosystems BLK360
- Erstellung von 3D-Gebäudemodellen
- Integrale Planung in allen Leistungsphasen

 **SCHORMANN**
Architekten & Ingenieure

schormann-architekten.de

Höherweg 99

40233 Düsseldorf

0211 / 5449000